


ARBEITSBLATT 5. - 8. Schulstufe

Tiergruppen



Name:

Reptilien	Vögel	Säugetiere
		
Nilkrokodil	Rhinozeroshornvogel	Gorilla
Griechische Landschildkröte	Ara	Giraffen
Boa constrictor	Reiher	Pinsetohrschwein
Spornschildkröte	Flamingo	Schönhörnchen
Jemenchamäleon	Enten	Mara
trockene Schuppen als Körperbedeckung Wechselwarm oder ektotherm meistens Eier legend , wenige lebendgebärend	Federn legen Eier Schnabel, Flügel	Milchdrüsen Körperbehaarung Warmblüter

Aufgaben:

Die drei Tiere heißen: Gelbwangenschmuckschildkröte, Rosapelikan und Rothörnchen

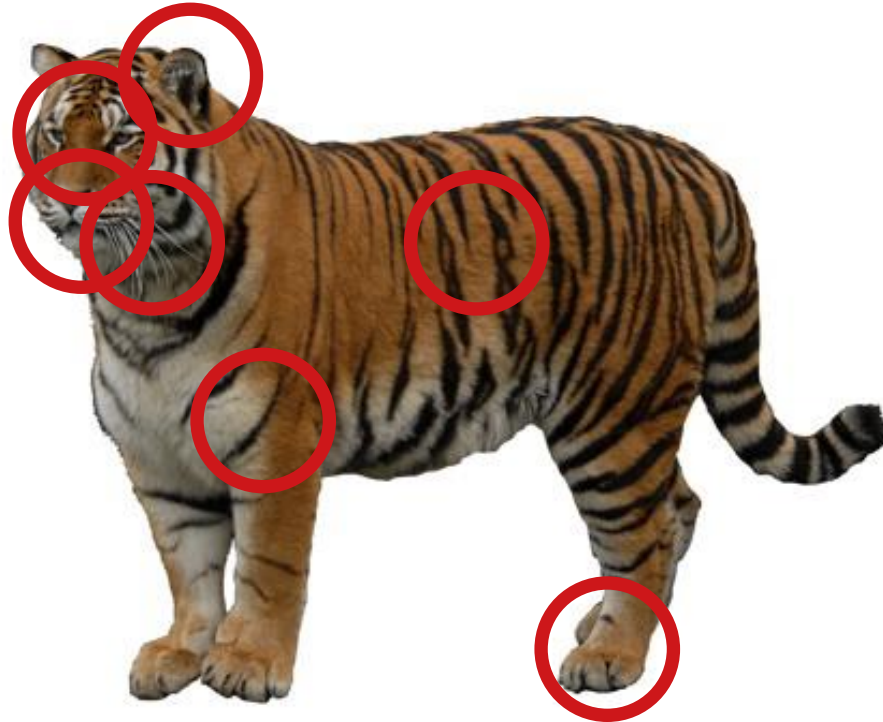
1. Schreibe die Namen der Tiergruppe zu denen diese Tiere gehören als Überschrift.
2. Gehe durch den Zoo und trage jeweils 5 weitere Tierarten in die Tabelle ein, die zu diesen Tiergruppen gehören.
3. Trage in die letzte Zeile die Gemeinsamkeiten ein, welche alle Tiere der Gruppe besitzen.

ARBEITSBLATT 5. - 8. Schulstufe

Tiger – hervorragende Schleichjäger



Name:



Merkmal	Bedeutung fürs Schleichen
Große Pranken mit eingezogenen, langen Krallen	Schlagen und Festhalten der Beutetiere. Die Krallen sind normalerweise eingezogen und bleiben so sehr scharf. Weiche Polster erlauben das lautlose Anschleichen an die Beute.
Sehr starke Muskeln	Starke Muskelpakete ermöglichen es, dass auch große und wehrhafte Tiere erbeutet werden. Der Tiger kann auf kurze Distanz schnell beschleunigen und weit springen.
Gestreiftes Fell	In seinem Lebensraum ist der Tiger extrem gut getarnt. Das erleichtert ihm ein Anschleichen an die Beute.
Kräftiges Raubtiergebiss	Mit seinen langen, dolchartigen Fangzähnen tötet er schnell. Seine scharfen Reißzähne (große Backenzähne) dienen zum Abreißen von Fleischstücken und zum Zerbeißen von Knochen.
Sehr gute Sinnesorgane (Gehör, Augen)	Tiger können kleinste Geräusche wahrnehmen und darauf früh reagieren. Sie sehen extrem gut und finden so auch versteckte Beutetiere.
Lange Schnurrhaare	Mit diesem Tastsinnesorgan kann sich ein Tiger auch in völliger Dunkelheit orientieren.

Aufgaben:

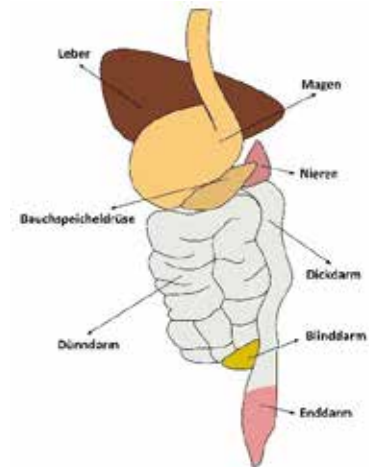
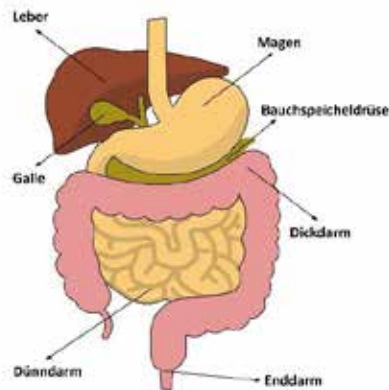
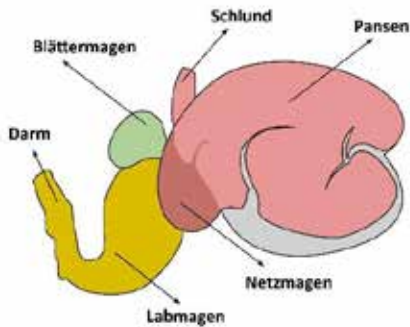
1. Gehe vor das Gehege der Tiger und schaue dir die Tiere genau an.
2. Kreise auf dem Foto die Körperstellen ein, an denen du besondere Merkmale des Tigers beobachtet hast, die ihm das Überleben als Schleichjäger ermöglichen.
3. Fülle dann die Tabelle aus, indem du zunächst die Merkmale nennst und dann ihre Bedeutung.

ARBEITSBLATT 5. - 8. Schulstufe

Verdauungstrakt



Name: _____



Pflanzenfresser (Herbivoren)		Fleischfresser (Carnivoren)		Allesfresser (Omnivoren)
Pflanzenfresser	Wiederkäuer	Raubtiere	Aasfresser	
Gorilla	Giraffen	Tiger	Mönchegeier	Gibbons
Nashorn	Kamele*	Geyard	Gänsegeier	Pinsetohrschweine
Zebbras	Oryx-Antilopen	Riesenseeadler	Wollkopfeiger	Kattas
Schwarzweiße Varis	Sitatunga Antilopen	Erdmännchen	Ohrengerier	Wollaffen
Kamele*	Pythons	Schnee-Eule		Helmkasuar
Kängurus	Gelbe Anaconda	Haie*		Roter Panda
Kaninchen	Schafe und Ziegen	Krokodil		Totenkopffäffchen

Aufgaben:

- Finde im Zoo sowohl Pflanzen- als auch Fleisch- und Allesfresser. Welche Pflanzenfresser sind wiederum Wiederkäuer? Welche Fleischfresser sind Raubtiere und welche sind Aasfresser? Trage die Tierarten in die jeweiligen Spalten ein.
- Zu welcher Gruppe gehört wohl der Rote Panda? Trage diese Tierart in die Liste ein.
Vegetarier mit fleischfresser-Gebiss und fleischfresser-Verdauungstrakt, er ist zwar ein Allesfresser, ernährt sich aber fast nur von Bambus und Obst
- Ordne den Tieren ihre absolute Darmlänge (in Meter) zu.
Darmlängen: 42 m – 5,6 m – 22 m – 7 m
Tiere: Schwein, Kaninchen, Kamel, Tiger

Schwein: 22 m Kaninchen: 5,6 m Kamel: 42 m Tiger: 7 m

* Kamele werden zwar nicht direkt zur Unterordnung der Wiederkäuer gezählt, ernähren sich aber auf diese Art und Weise.

* Haie fressen auch Tierkadaver, um die Verbreitung von Krankheiten zu verhindern.

ARBEITSBLATT 5. - 8. Schulstufe

Flamingoarten



Name:



Kubaflamingo Dunkleres Rosa	Chileflamingo Helleres Rosa	Rosaflamingo Hellstes Rosa

Aufgaben:

Im Zoo Schmiding werden verschiedene Flamingo-Arten gehalten: Kuba-, Chile- und Rosaflamingo.

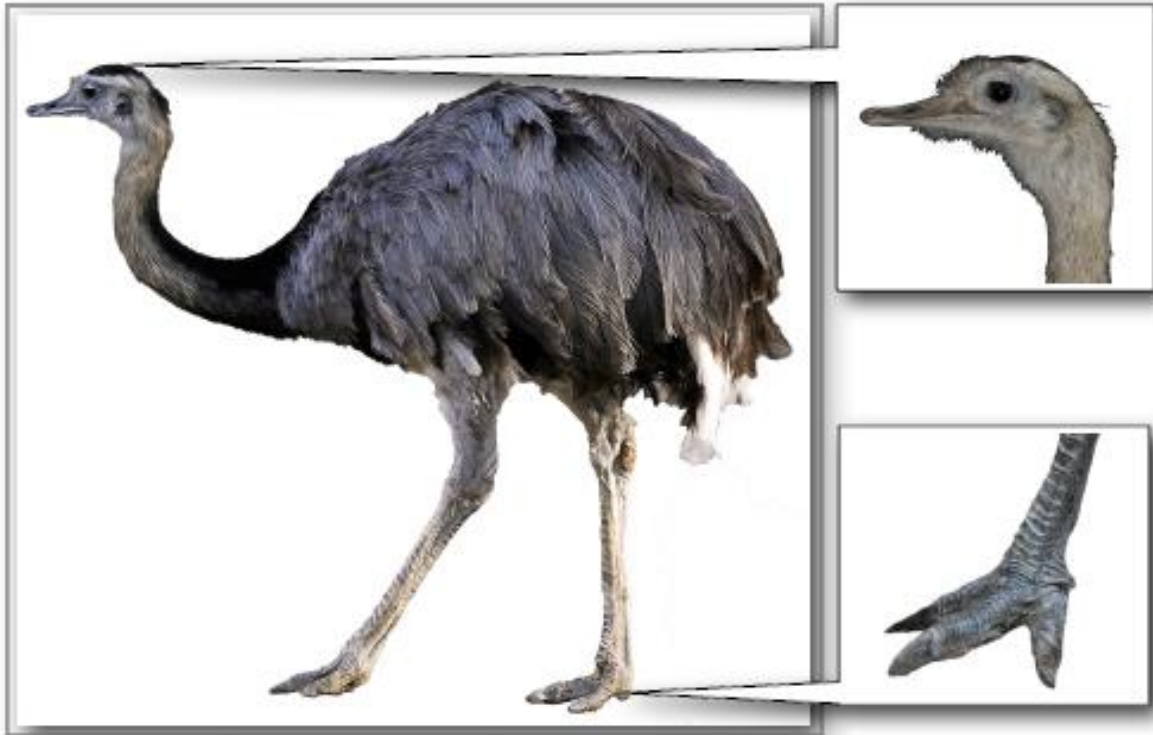
1. Gehe vor das Gehege und identifiziere z.B. anhand der beigefügten Abbildungen die drei Flamingo-Arten.
2. Trage in der Tabelle möglichst viele Unterschiede zwischen den drei Formen der Flamingos zusammen.

ARBEITSBLATT 5. - 8. Schulstufe

Nandus überleben ohne zu Fliegen



Name:



Merkmal	Bedeutung im Überlebenskampf

Aufgaben:

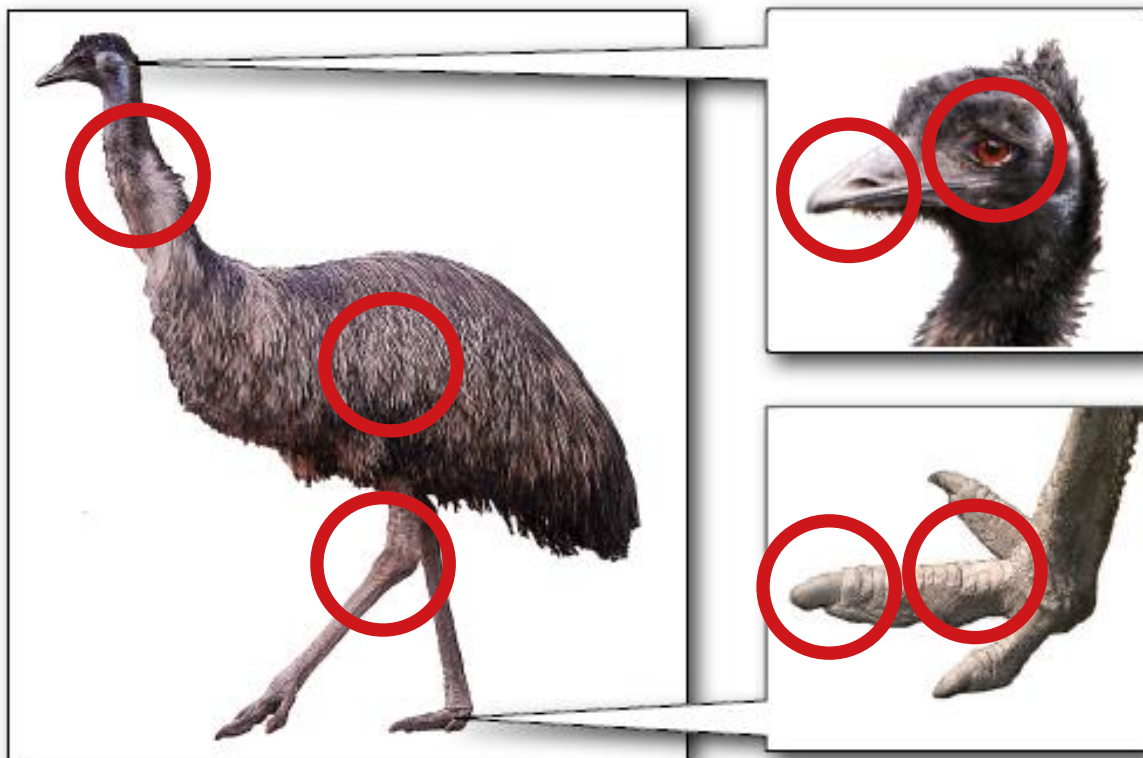
1. Gehe vor die Nandu-Anlage und schaue dir die Vögel genau an!
2. Kreise auf dem Foto die Körperstellen ein, an denen du besondere Merkmale des Nandus beobachtet hast, die für sein Überleben als Laufvogel wichtig sind.
3. Fülle dann die Tabelle aus, indem du zunächst die Merkmale nennst und dann ihre spezielle Bedeutung.

ARBEITSBLATT 5. - 8. Schulstufe

Emus überleben ohne zu Fliegen



Name:



Merkmal	Bedeutung im Überlebenskampf
Langer Hals	Der Vogel erreicht dadurch eine Höhe von über 150 cm und hat dadurch einen guten Überblick.
Mantel aus Federn	Isoliert den Körper gut, sodass Energie für die Wärmeerzeugung eingespart wird. Der Vogel überdauert so ungünstige Zeiten.
Lange Beine	siehe Hals; Er kann auf der Flucht Schritte von 3 m Weite machen und ist so für Feinde kaum erreichbar.
Große Augen / Breiter Schnabel	Mit Hilfe seiner großen bewimperten Augen kann er Feinde schon sehr früh entdecken und früh fliehen. Breiter Schnabel ermöglicht Ernährung von verschiedenen Pflanzenteilen u. Tieren.
Kräftige Krallen	Sie gibt einen sicheren Halt auf dem Boden beim Laufen und ist eine gefährliche Waffe zur Verteidigung.
Laufen auf drei Zehen	Die Kontaktfläche zum Boden ist so reduziert, dass Reibungs- und Energieverluste verringert werden. Das spart Energie.

Aufgaben:

1. Gehe vor die Emu-Anlage und schaue dir die Vögel genau an!
2. Kreise auf dem Foto die Körperstellen ein, an denen du besondere Merkmale des Emus beobachtet hast, die für sein Überleben als Laufvogel wichtig sind.
3. Fülle dann die Tabelle aus, indem du zunächst die Merkmale nennst und dann ihre spezielle Bedeutung.